



## 应用

- 通道开关
- 通道均衡
- 接收器保护
- OADM/ROADM的  
功率均衡
- VMUX的功率均衡
- EDFA 增益-斜率控制

**广州奥埔达光电  
科技有限公司**

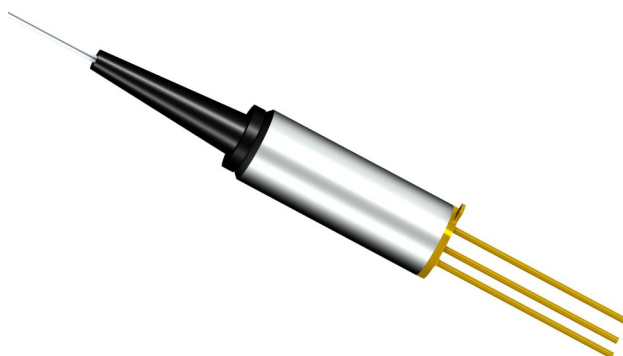
电话: +1 248 579-0714  
邮箱: sales@optimems.com  
网址: www.optimems.com

# 可调光衰减器

## 单通道微型 VOA

微型 VOA是一种VOA产品系列, 采用MEMS芯片, 在芯片上有一个可转动的反射镜。将输入光束耦合到输出光纤来衰减激光功率。施加到芯片的电压控制反射镜倾斜角度, 从而控制所需的衰减量。

微型VOA是一流的超小型VOA产品, 具有优异的稳定性和耐用性。



## 卓越的品质表现

### 产品特征

- 采用TO46封装的微型设计
- 完全密封
- 低插入损耗(IL)
- 低偏振及相关损耗(PDL)
- 高衰减精度
- 低功耗
- 快速响应
- 高光功率承受力
- 兼容Telcordia GR-1209 & GR-1221

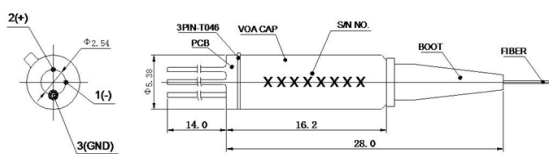
# 可调光衰减器

## 产品规格

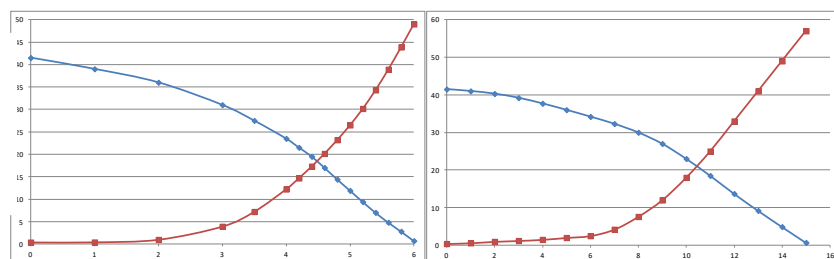
种类	规格		单位	
组态	常开	常闭		
工作波长范围	1260—1620		nm	
波长-测试	1330 / 1550		nm	
衰减范围	(LV / HV)	最小	30/40	
驱动电压	(LV / HV)	最大	6 / 16	
插入损耗		最大	0.7	
偏振相关损耗	0 dB	最大	0.15	
	0-10dB	最大	0.3	
	10-20dB	最大	0.5	
波长相关损耗 (平衡度)	宽带	0 dB	最大	0.2
		0-10dB	最大	0.6
		10-20dB	最大	1.5
	窄带	0 dB	最大	0.2
		0-10dB	最大	0.2
		10-20dB	最大	0.3
光回损	最小	45	dB	
重复性	最大	0.1	dB	
寿命	最小	10 <sup>9</sup>	Cycle	
响应时间	最大	5	ms	
光功率	最大	500	mW	
尺寸	16×Φ5.4 (L×D)		mm	
光纤类型	Corning SMF-28 (9/125μm)			
工作温度	-5~70		°C	
储存温度	-40~85		°C	
能量消耗	10		mW	

1. 在工作波长范围内每2nm的最大变化

## 外形尺寸



## 光学性能



## 订购信息

<b>A</b>	<b>B</b>	<b>C</b>	<b>N</b>	<b>N</b>	—	<b>N</b>	<b>0</b>	<b>0</b>	<b>1</b>	<b>0</b>
封装类型:	衰减类型:	波长范围:	光学模式:	衰减范围:	测试方法:	连接类型:	光纤保护:	光纤长度:	特殊要求:	
A: 转镜式, 短小型外壳	B: 常开5V C: 常开15V D: 常闭5V E: 常闭15V	C: 1525-1570nm L: 1570-1610nm S: 850nm H: 1060nm D: 1310&1550nm B: 1525-1610nm	S: 单模	L: 25dB N: 35dB W: 45dB	N: 窄带 B: 宽带	0: 无 1: FC/UPC 2: FC/APC 3: SC/APC 4: SC/UPC 5: LC/UPC 6: LC/APC	0: 裸光纤 1: 0.9mm 松套管	1: 1m 2: 0.5m	0: 无	